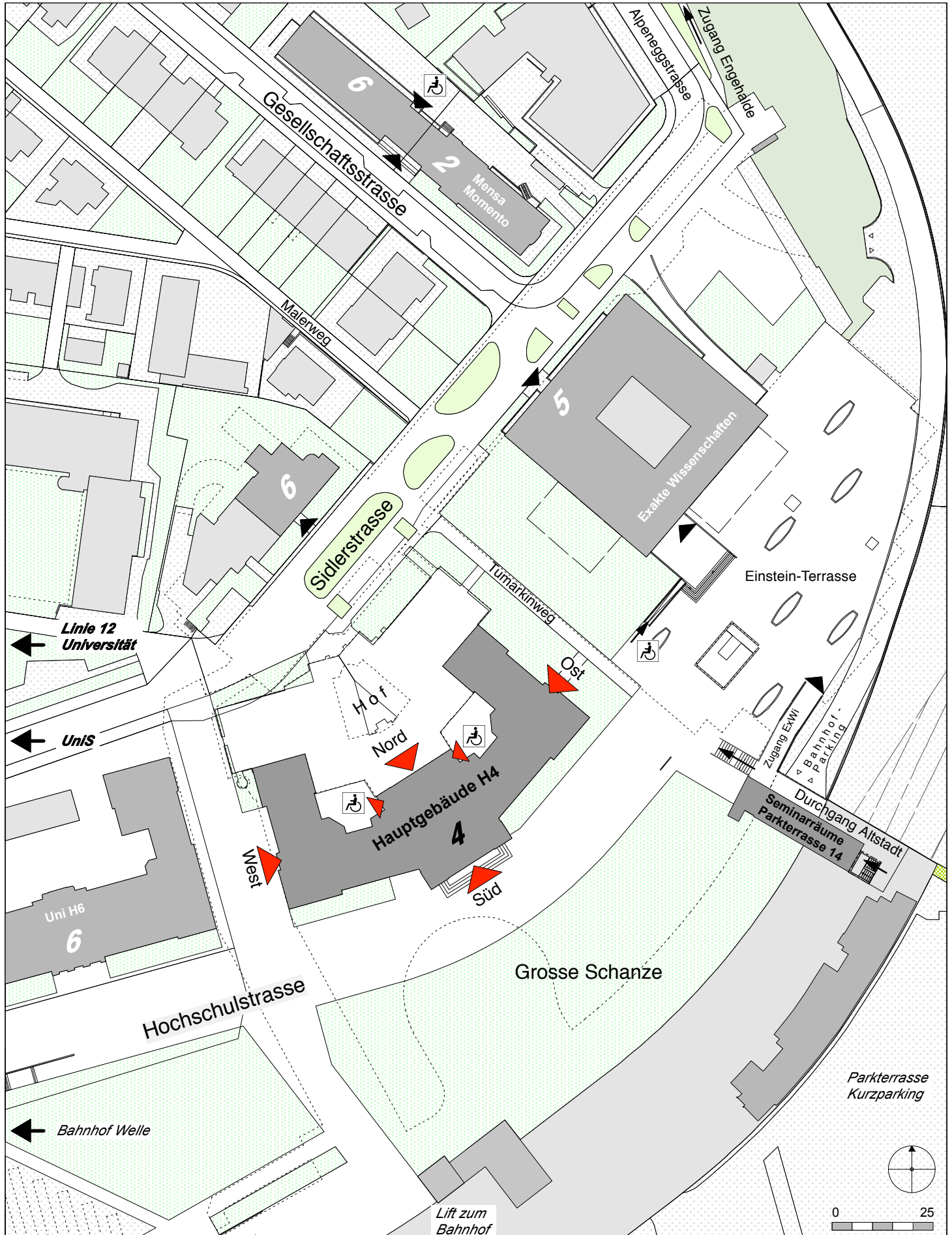










Hauptgebäude Hochschulstrasse 4, Situation

Auf den folgenden Seiten finden Sie Grundrisspläne mit Detailangaben.



Hauptgebäude Hochschulstrasse 4

Legende

-  Zugänge (Haupteingänge / Treppen, Lifte)
-  Rollstuhlzugänge / - toiletten
-  Hör- und Seminarräume (1. - 5.OG)
-  Juristische Bibliothek (3. UG)
-  Gruppenräume (3. UG)
-  PC / Mac – Poolraum (3. UG)
-  Buchgenossenschaft (2. UG)
-  Cafeteria Maximum (2. UG)



Individuelle Lernorte (1. - 2.OG)

Hör- und Seminarräume mit diesem Piktogramm können während den offiziellen Gebäudeöffnungszeiten als individuelle Lernorte genutzt werden.

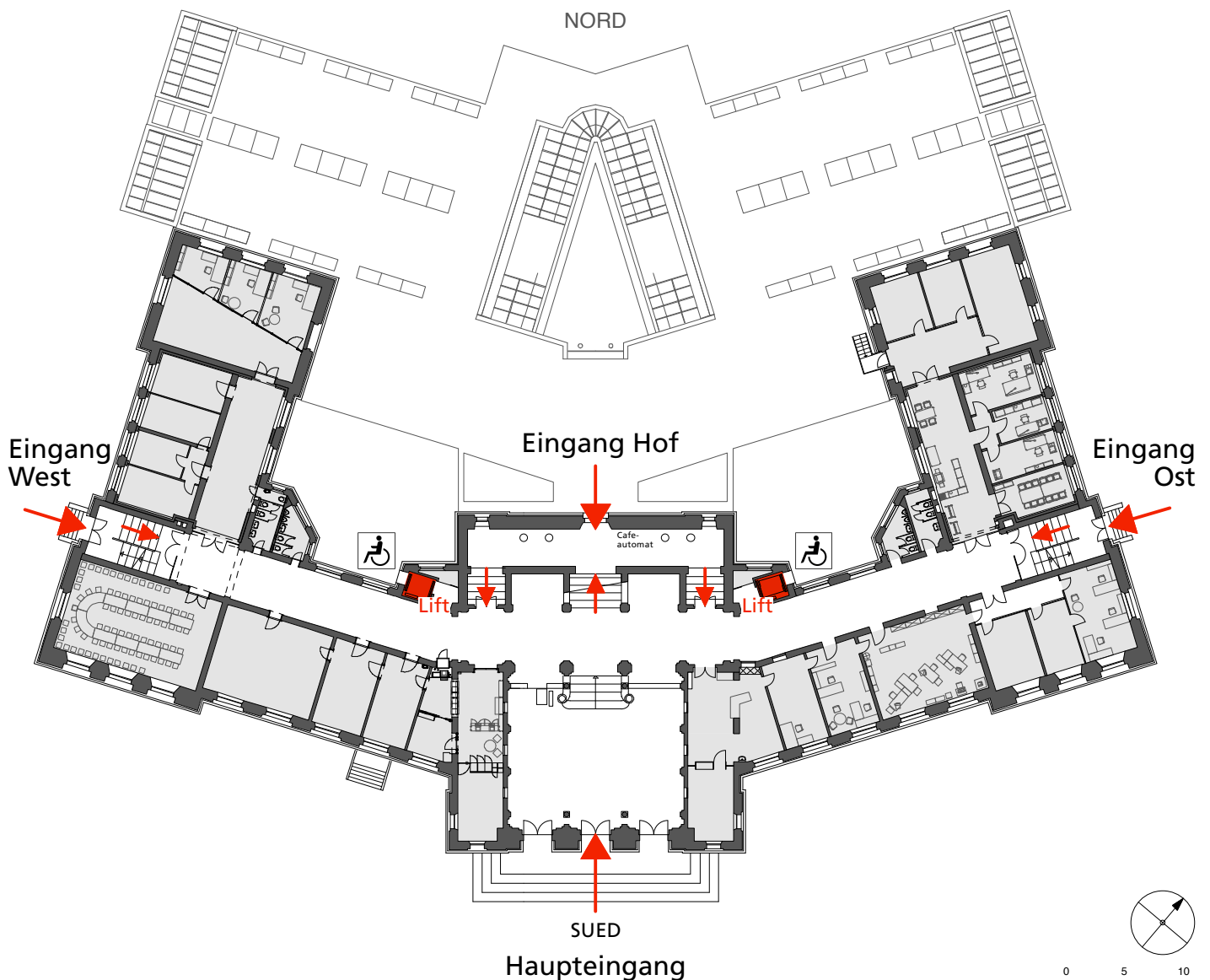
Lehrveranstaltungen, Prüfungen und andere vorreservierte Veranstaltungen haben jedoch Vorrang.



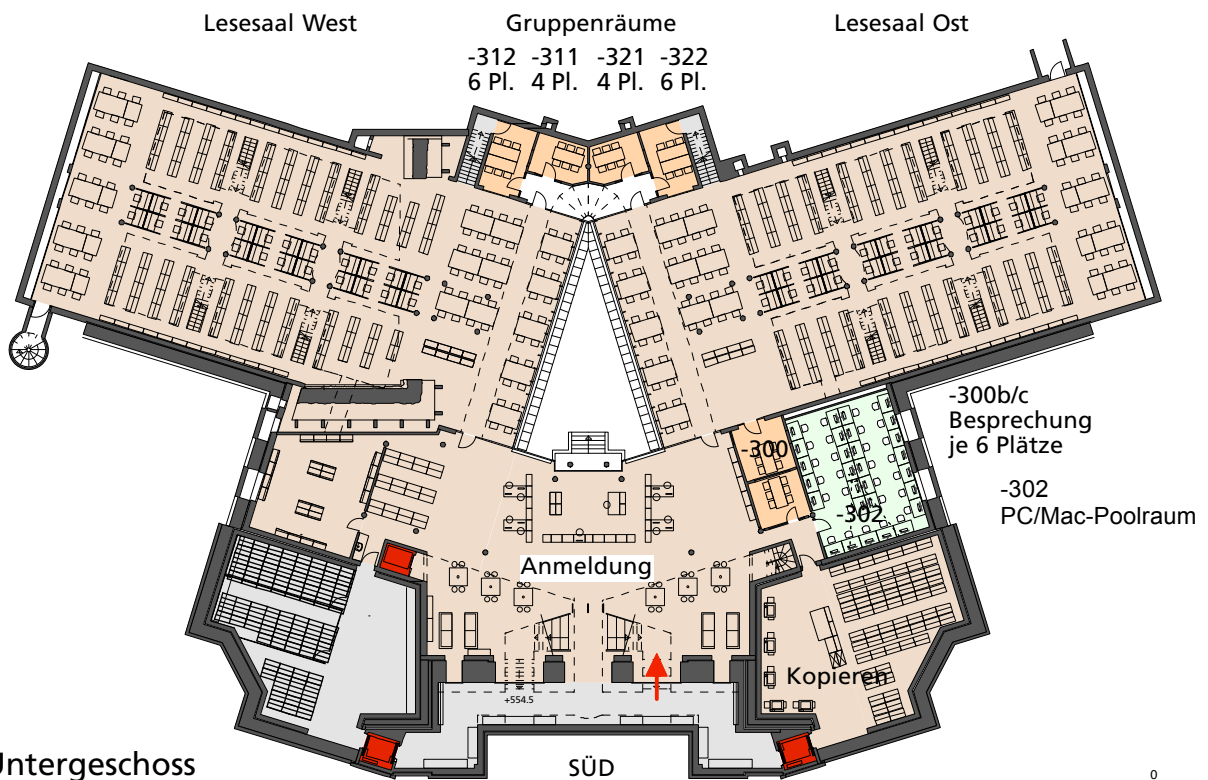
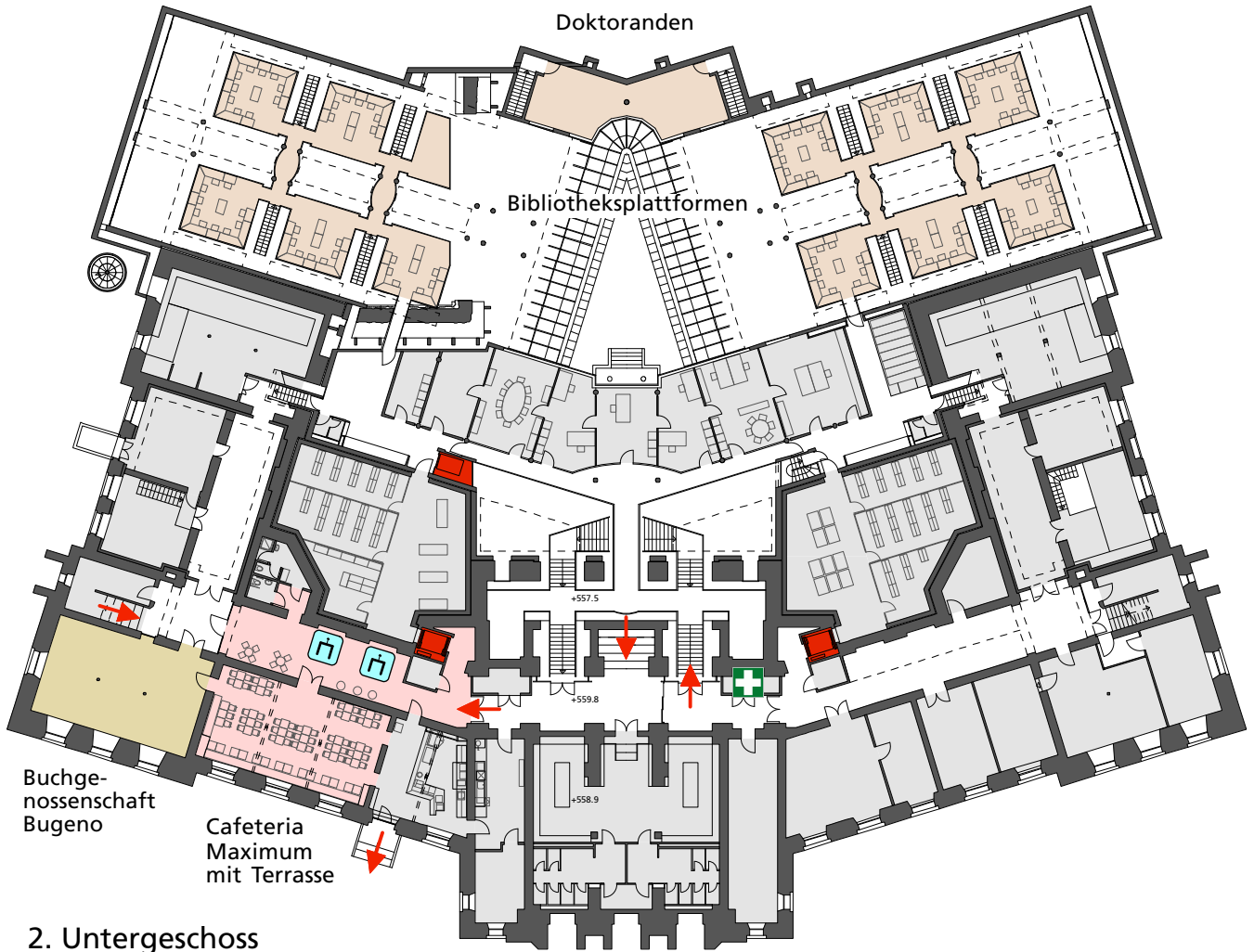
Lernische (1.OG, 5.OG + 1.UG)

Hier haben Sie die Gelegenheit, alleine oder in einer kleinen Gruppe zu lernen.

Erdgeschoss

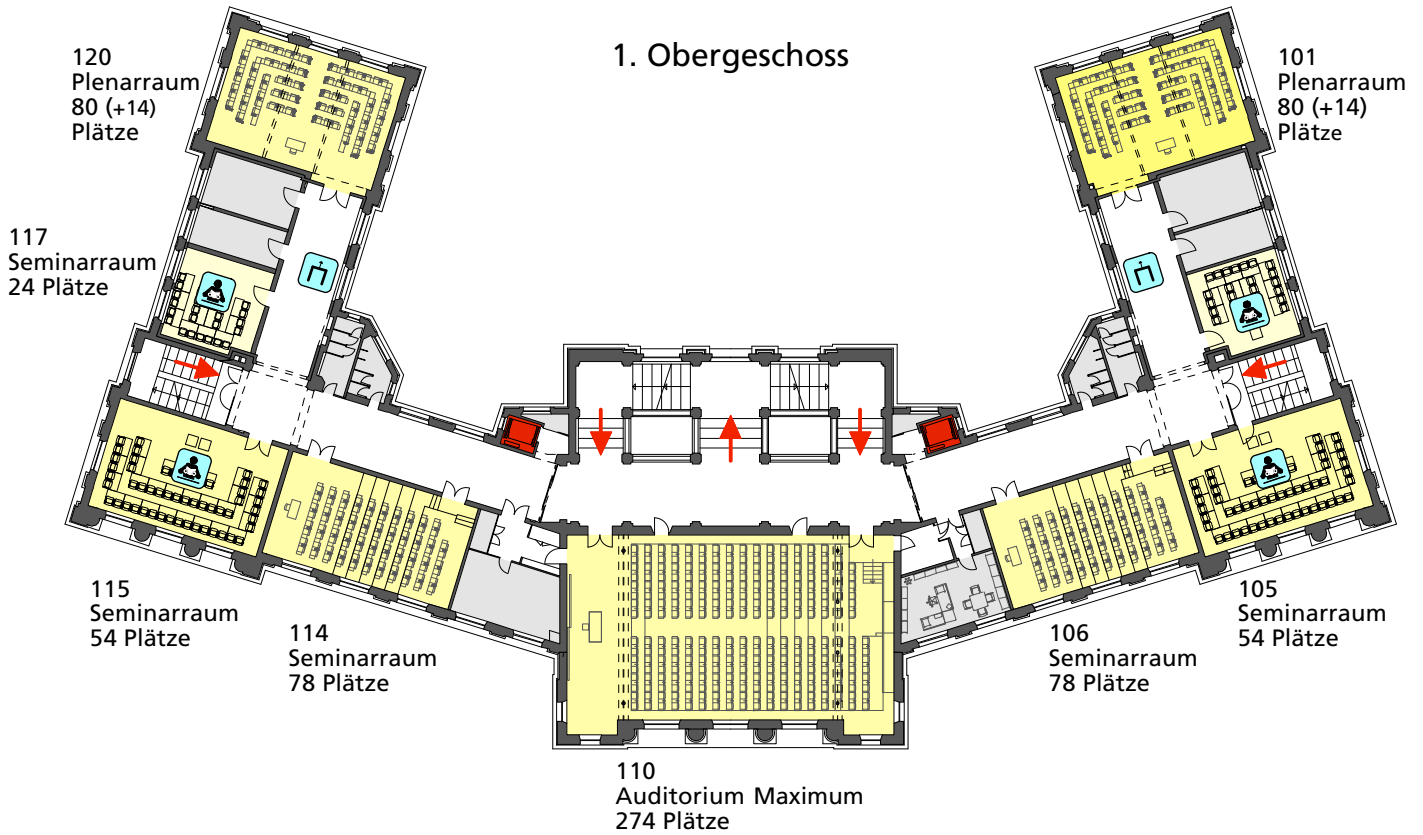


Hauptgebäude Hochschulstrasse 4

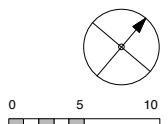
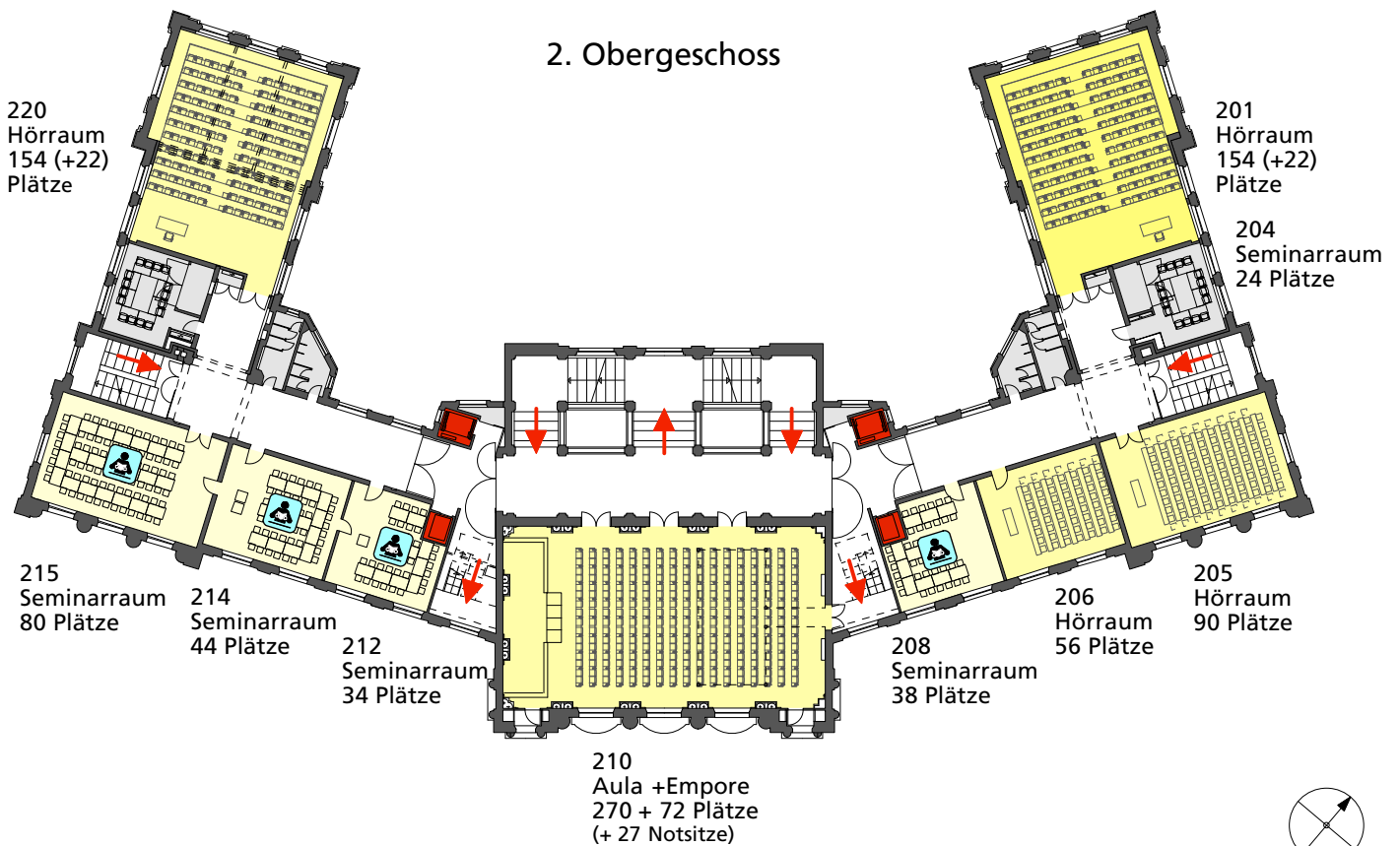


Hauptgebäude Hochschulstrasse 4

1. Obergeschoss

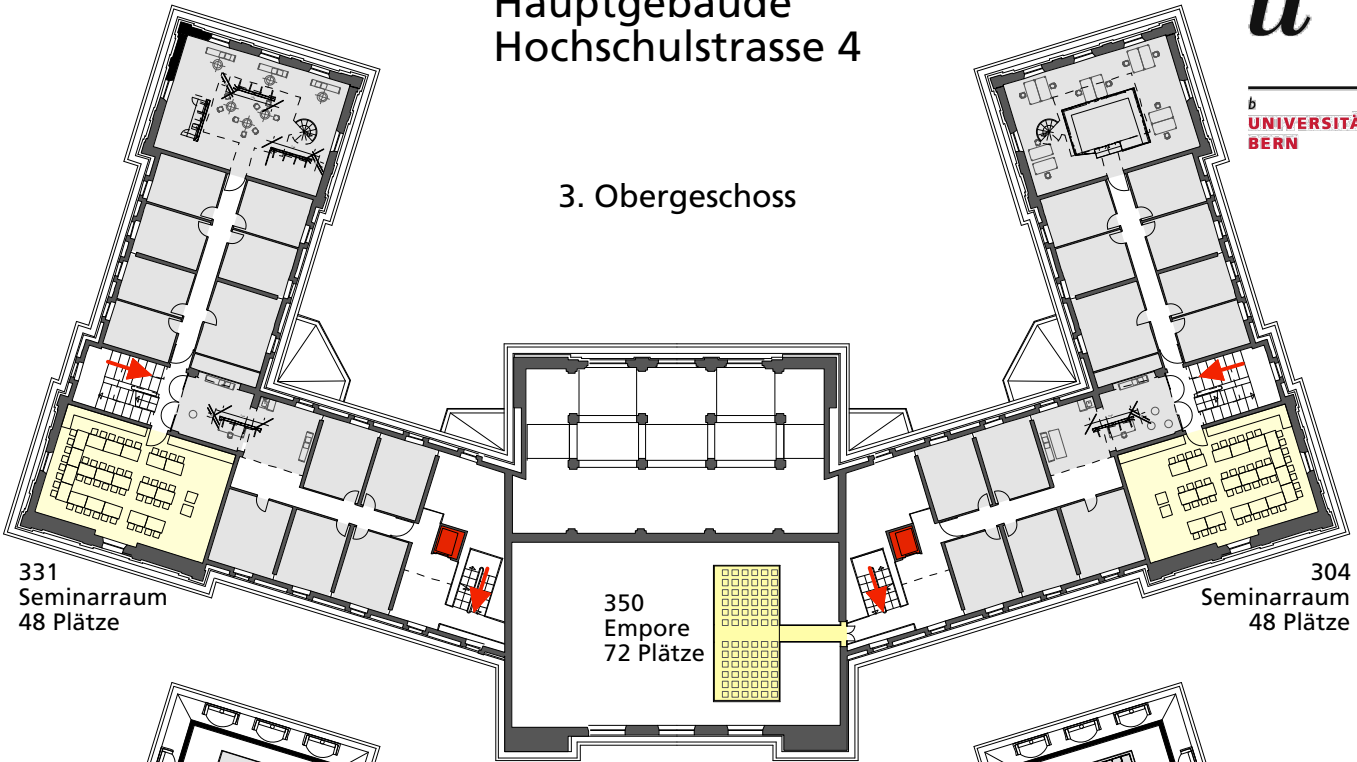


2. Obergeschoss

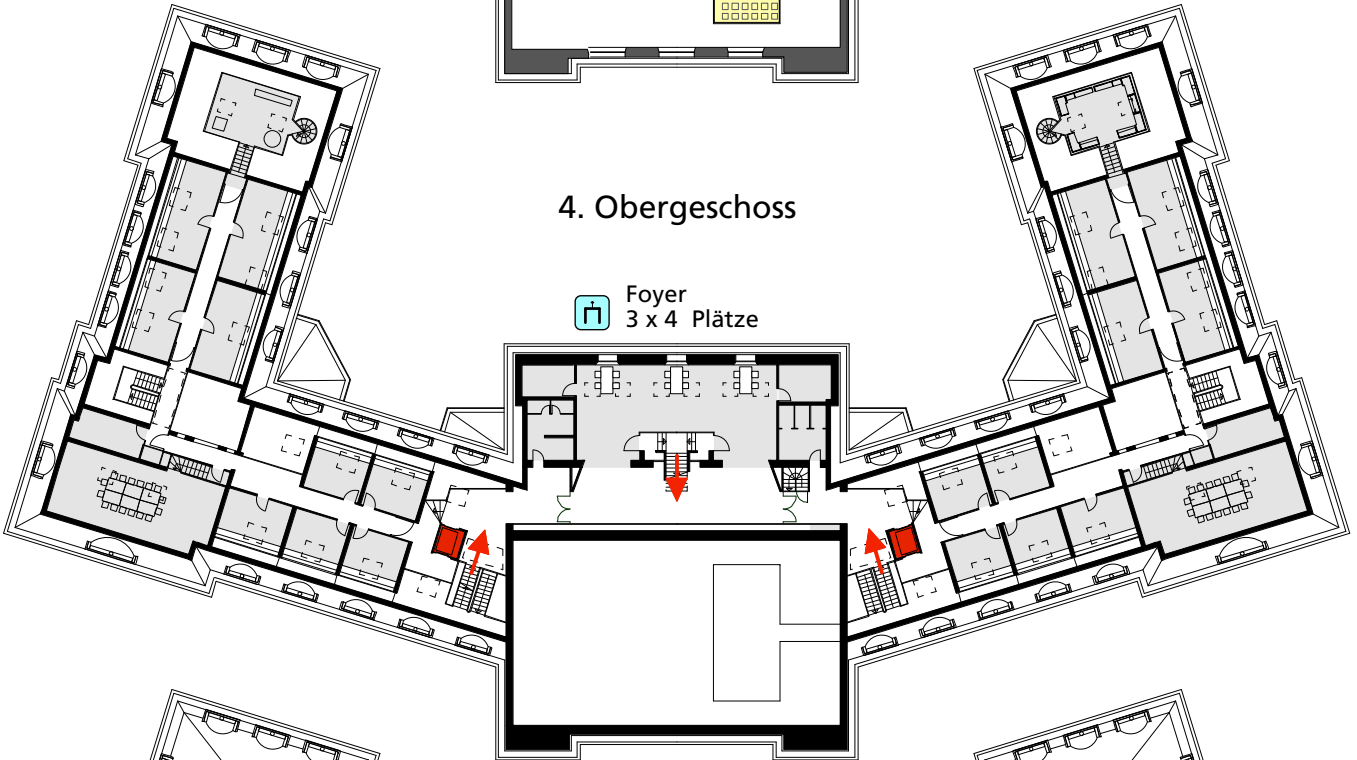


Hauptgebäude Hochschulstrasse 4

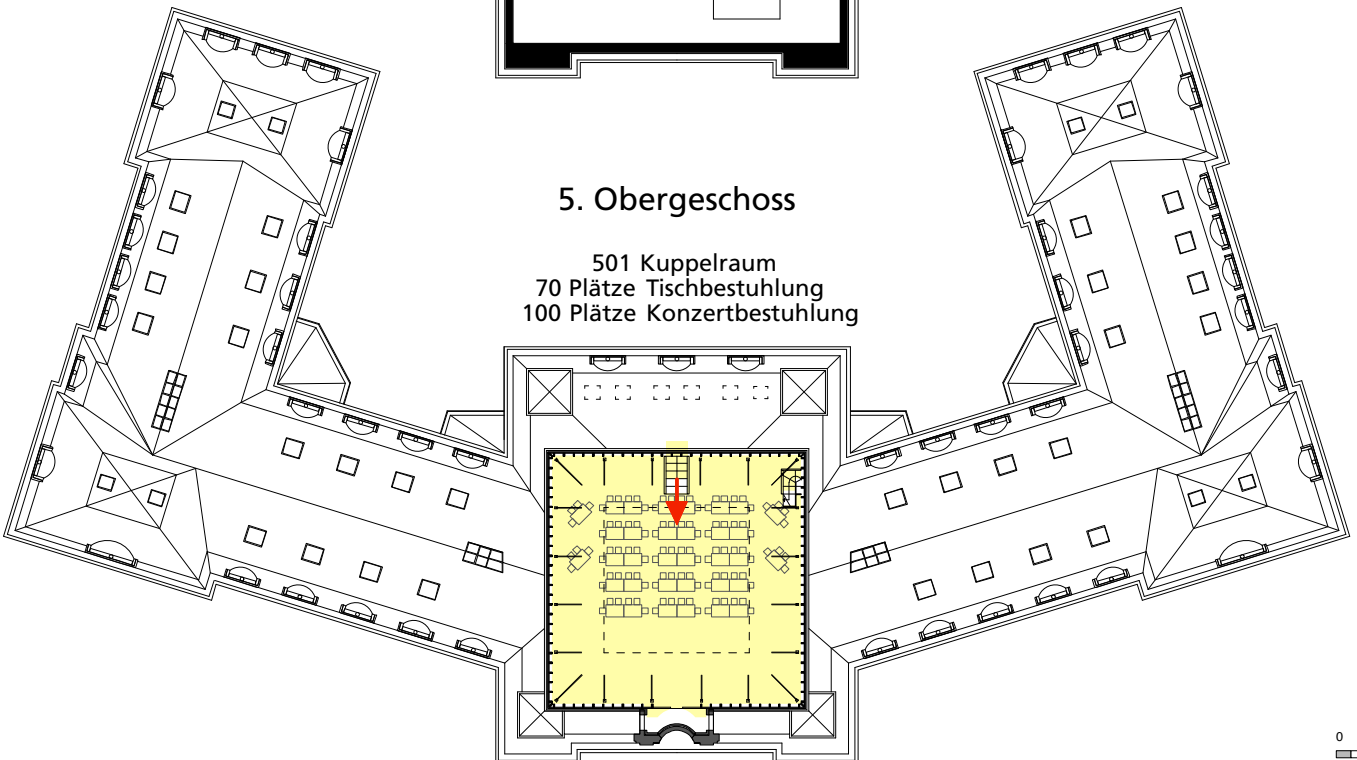
3. Obergeschoss



4. Obergeschoss



5. Obergeschoss



Parkterrasse 14

3. Obergeschoss

